

Encuesta de Coyuntura Comercial de la Ciudad de Posadas

Información Económica para el comerciante

Monitoreo Comparativo Segundo Trimestre de 2011

Cámara de Comercio e Industria de Posadas



Contenidos y Metodología

Resultados

- Principales Problemas del Comerciante Posadeño
- Variaciones en las Ventas Inter anual y mensual
- Previsión en las Ventas para el mes siguiente
- Variaciones en los Precios de Reposición
- Previsión en la Cantidad de Personal para el mes siguiente
- Expectativas de Inversiones para el mes siguiente

El presente informe recoge la opinión de 125 comercios sobre la situación de su empresa en el segundo trimestre de 2011 y sobre sus perspectivas para el tercer trimestre de 2011. El principal objetivo de este estudio trimestral es dar a conocer los aspectos más significativos de la evolución de nuestro comercio (Variación de ventas, precios, empleos e inversión.).



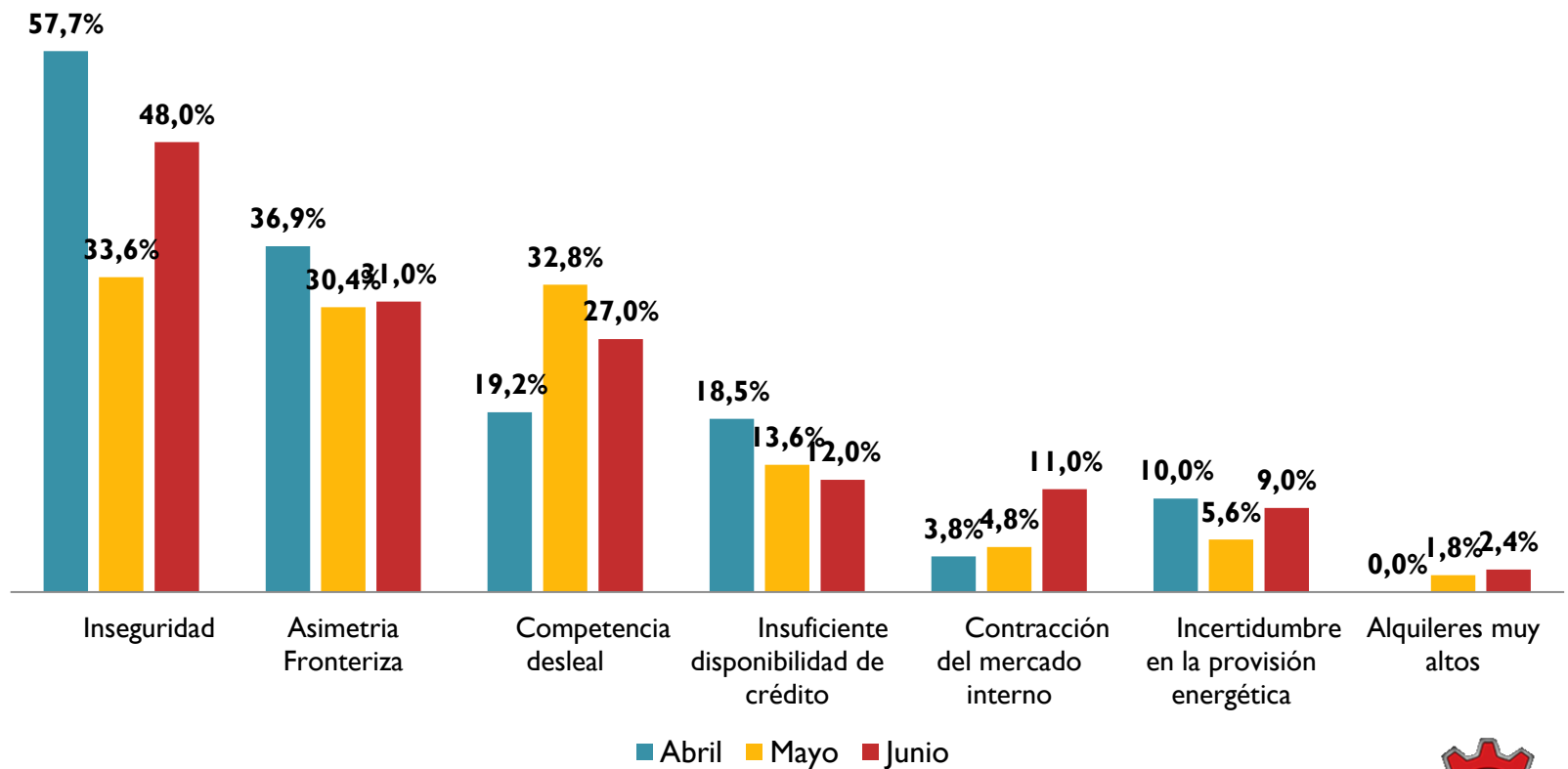
- ¿Cuáles son los 3 problemas más importantes que le preocupa con respecto a su negocio? RM
Comparativo – 2do Trimestre de 2011



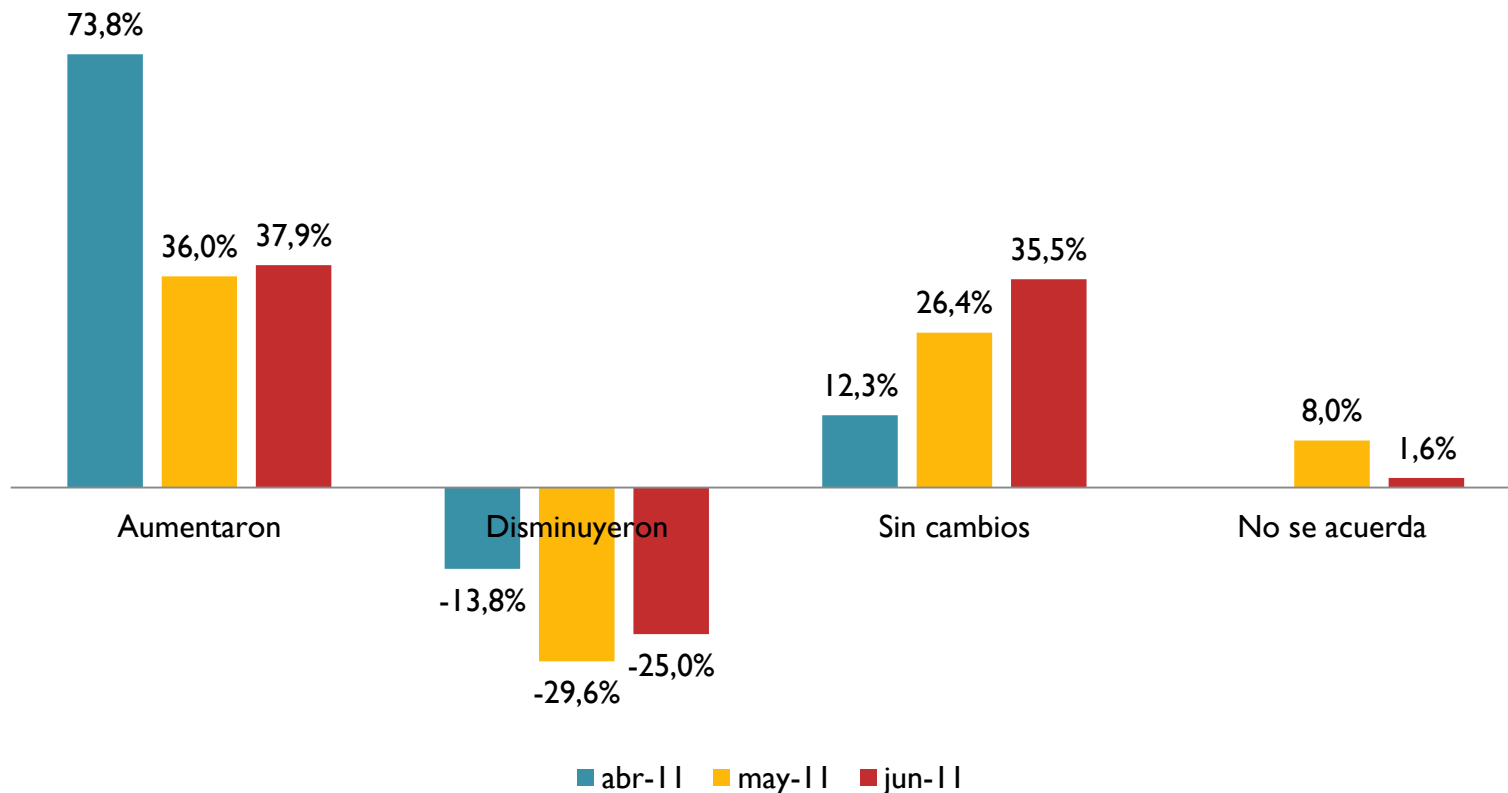
En el segundo trimestre ha ido aumentando la inflación, la presión tributaria y fiscal y los costos laborales durante el segundo trimestre del año 2011.-



- ¿Cuáles son los 3 problemas más importantes que le preocupa con respecto a su negocio? RM
Otras menciones – Comparativo 2do. Trimestre 2011



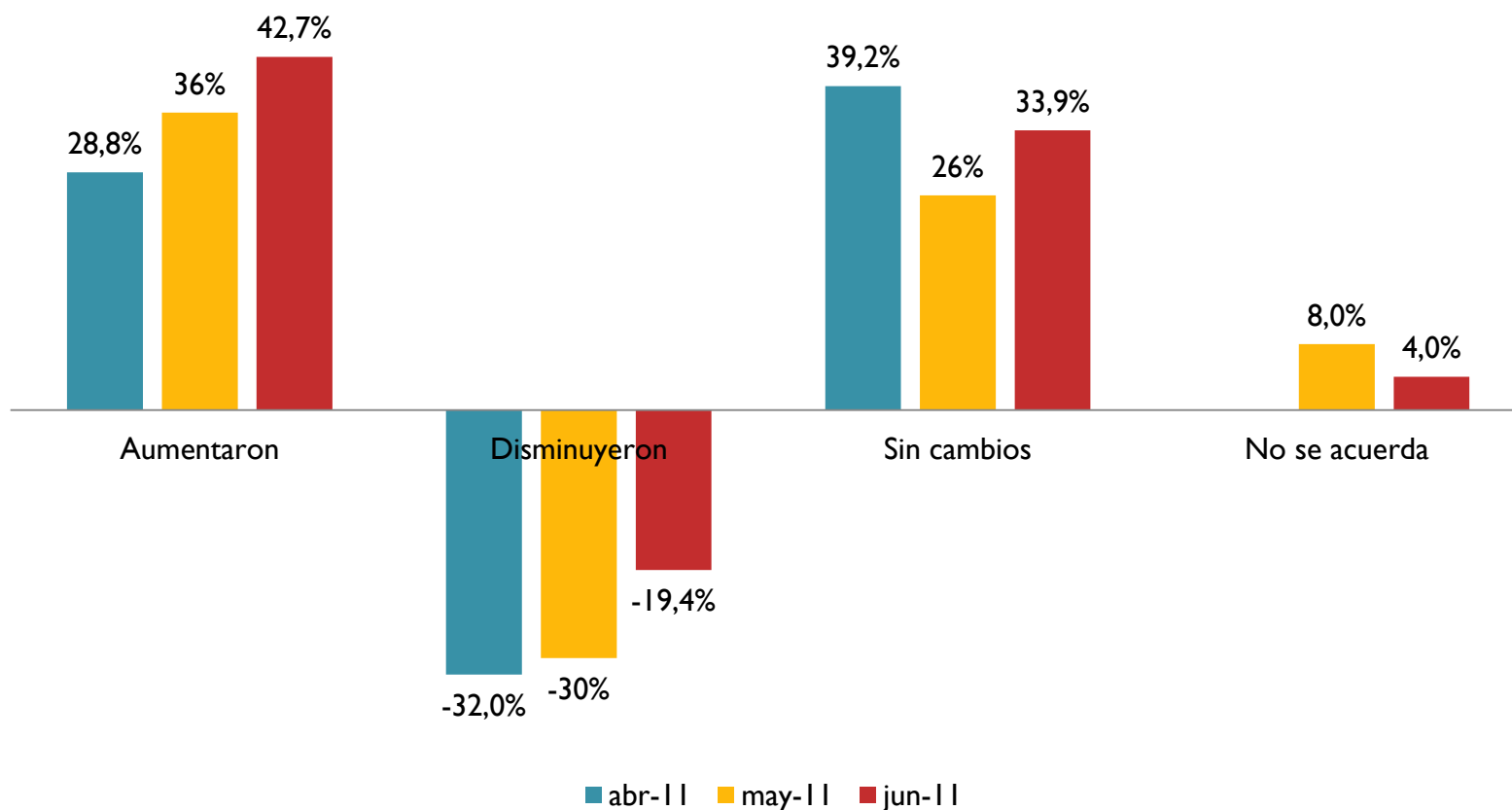
- Evolución de las ventas en cantidad de unidades
- Inter anual (2do. Trimestre 2011)



En el primer trimestre del año 2011 comparado con el mismo período del 2010, el mes de abril fue el mejor en cuanto a las ventas, en los dos meses siguientes ha tenido una caída importante.

- Evolución de las ventas en pesos

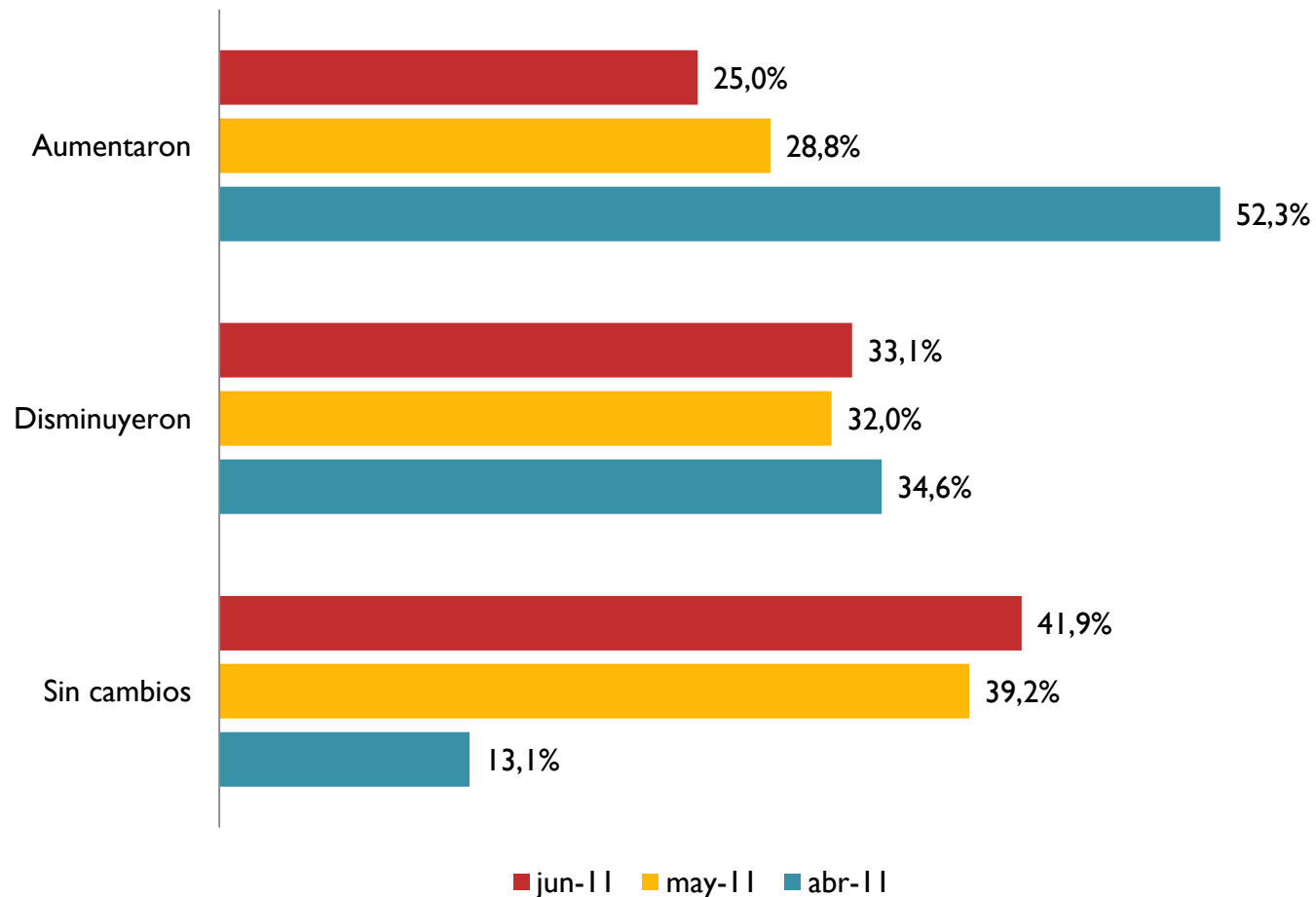
Inter anual 2011-2010



En el segundo trimestre se ha ido incrementándose mes a mes las ventas en pesos del año 2011 comparado con el mismo período del año 2010.-

- Evolución de las ventas en cantidades

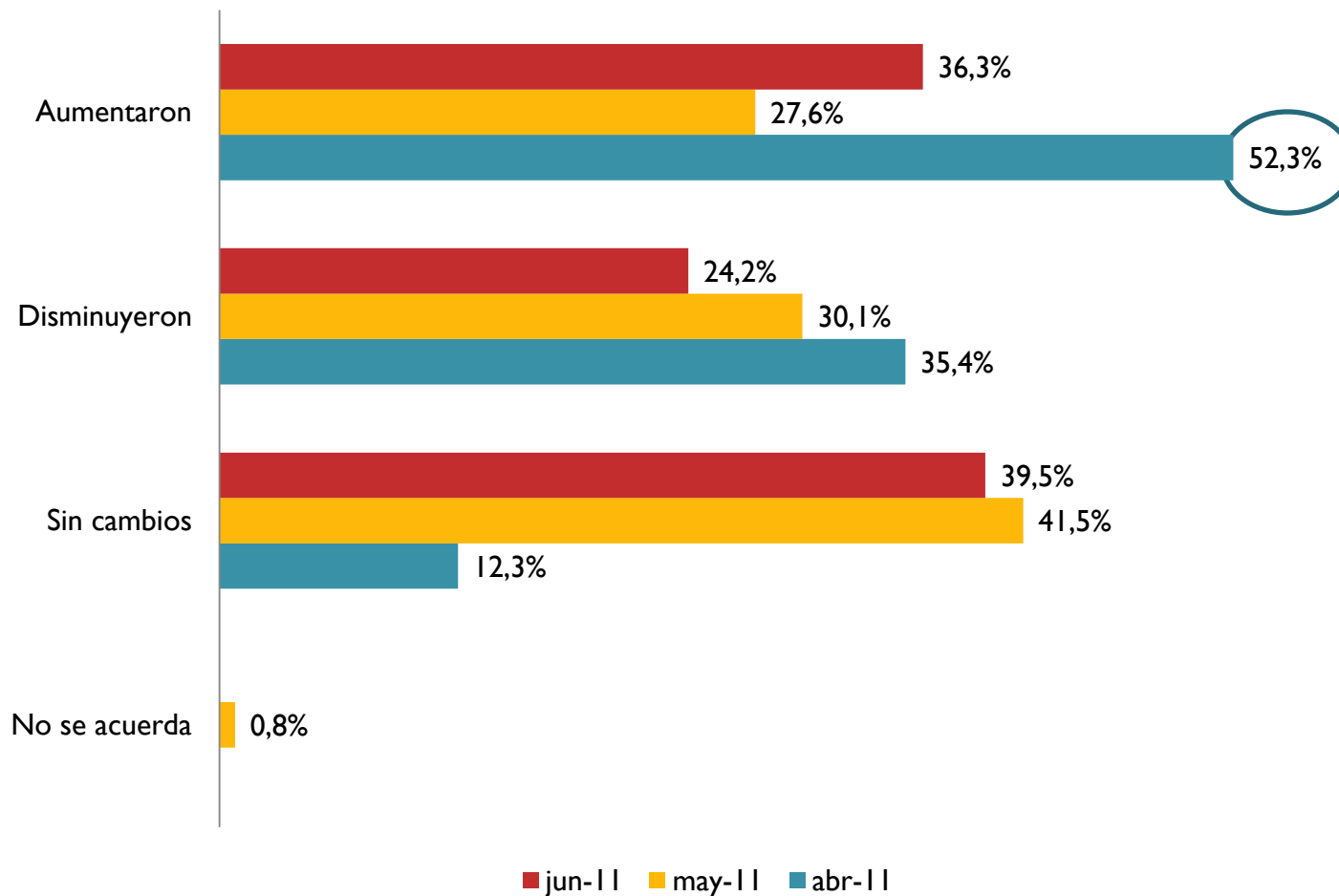
Inter mensual – 2do. Trimestre 2011



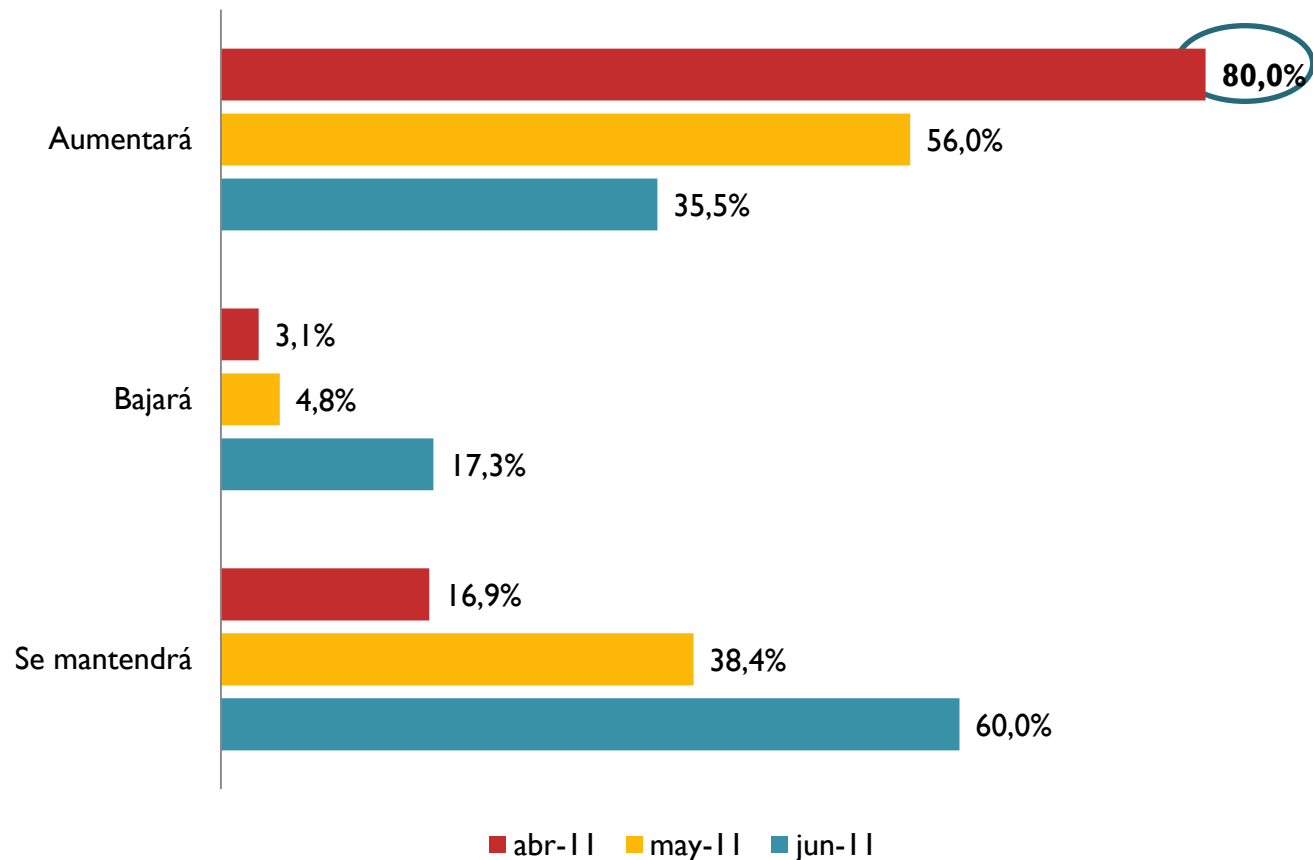
En el mes de abril las ventas en cantidades fue el mes más positivo del segundo trimestre del año 2011 comparado con el mismo período del año 2010.-

- Evolución de las ventas en pesos

Inter mensual – 2do. Trimestre 2011



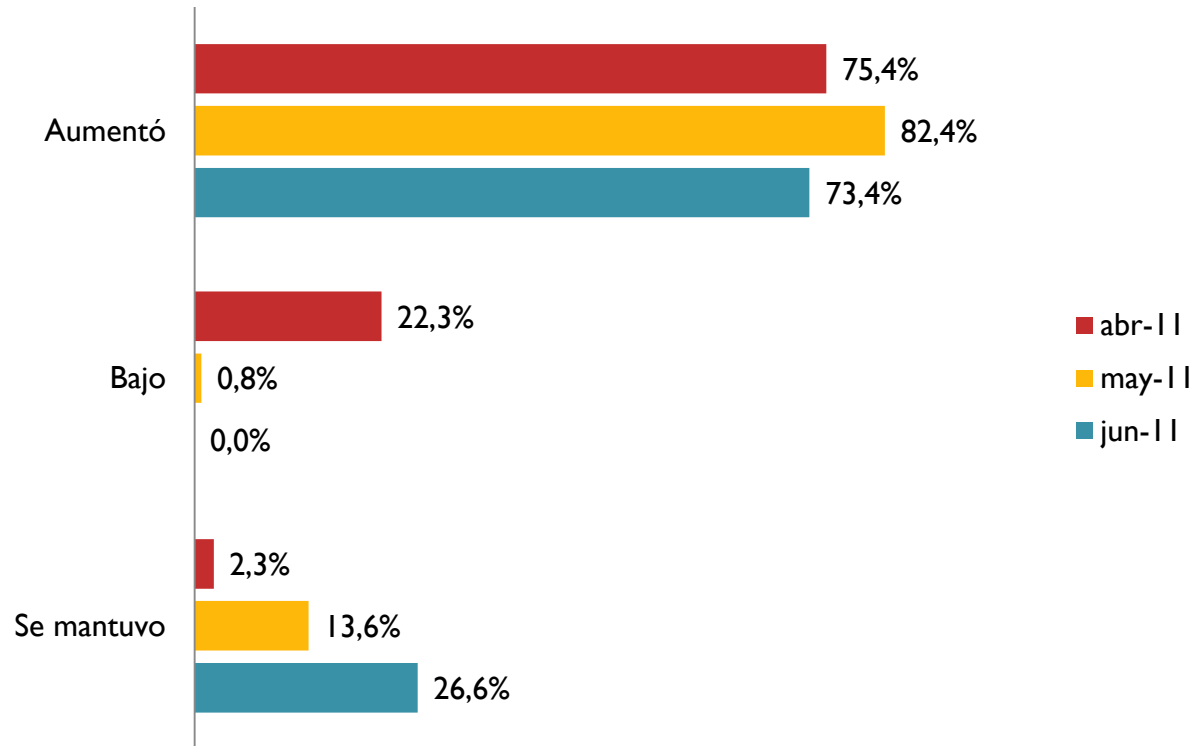
Volúmenes de Ventas (Expectativas para el próximo mes)



El mes de abril fue el más optimista en cuanto a la perspectiva de las ventas mes a mes en el segundo trimestre de 2011, siendo junio mes más conservador.



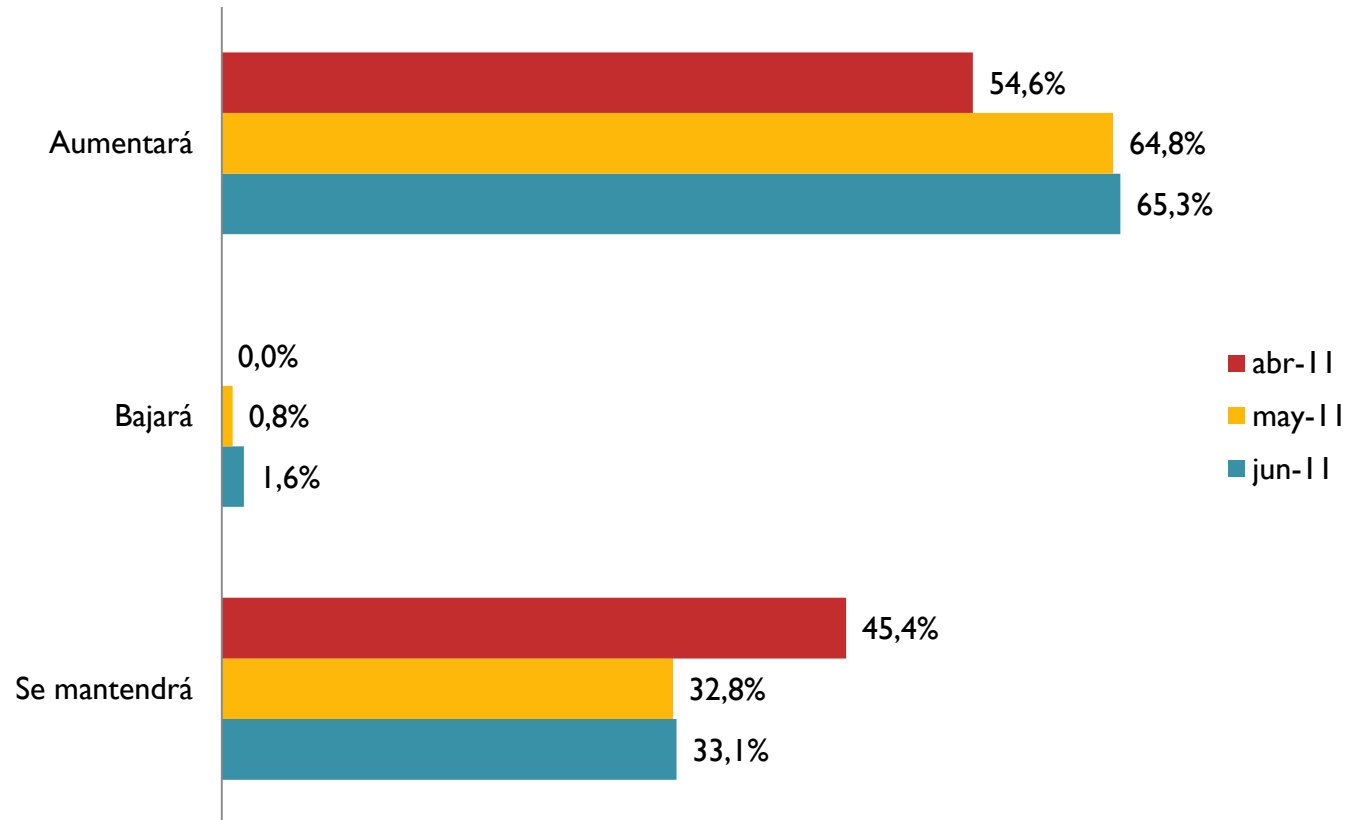
Evolución Precio de Reposición



La variación del precio de reposición a sido variable a través de los meses, siendo mayo donde se ha detectado el mayor incremento y en abril la baja más marcado.-



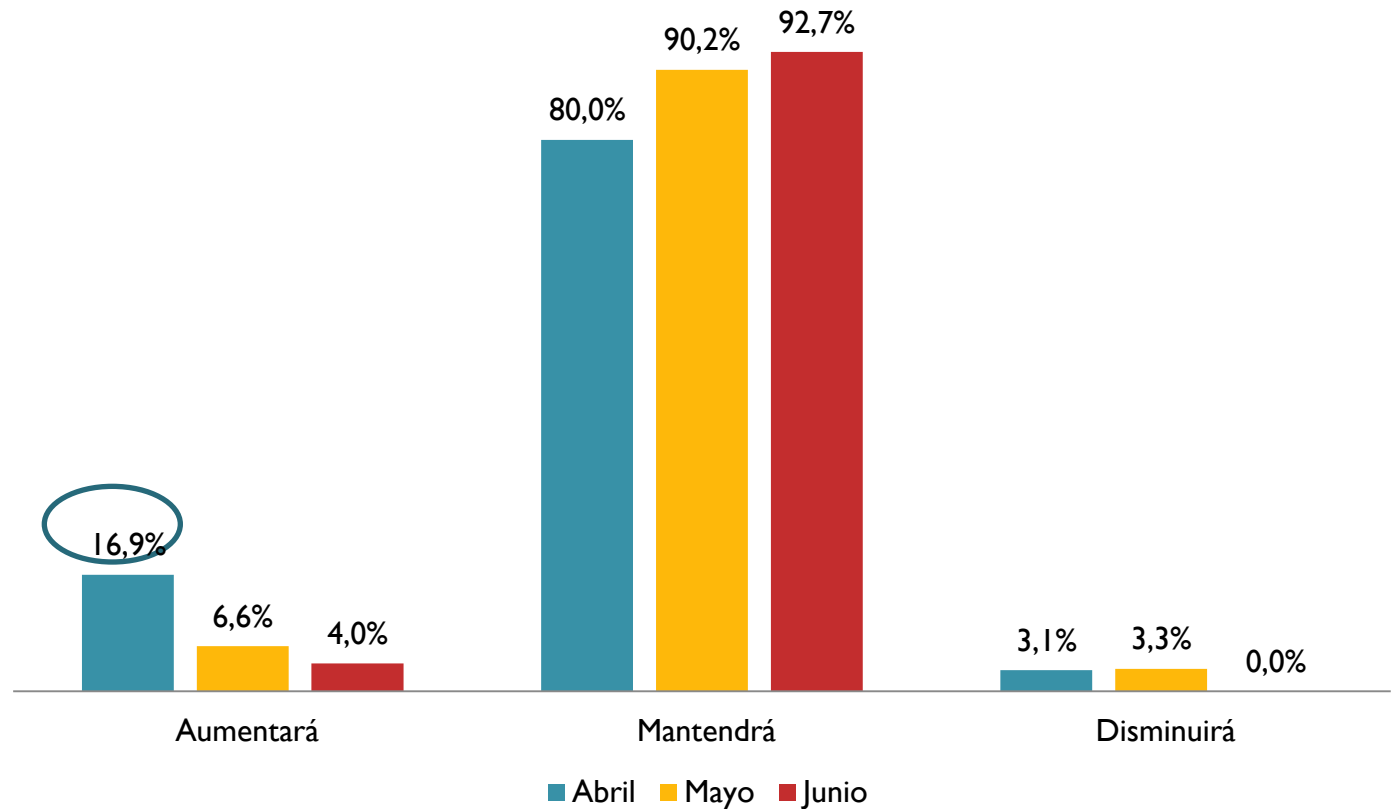
Perspectiva Precio de Reposición



En los dos últimos meses del segundo trimestre del año 2011 se ha mantenido similares las respuestas en cuanto al posible aumento del precio de reposición para el mes siguiente.



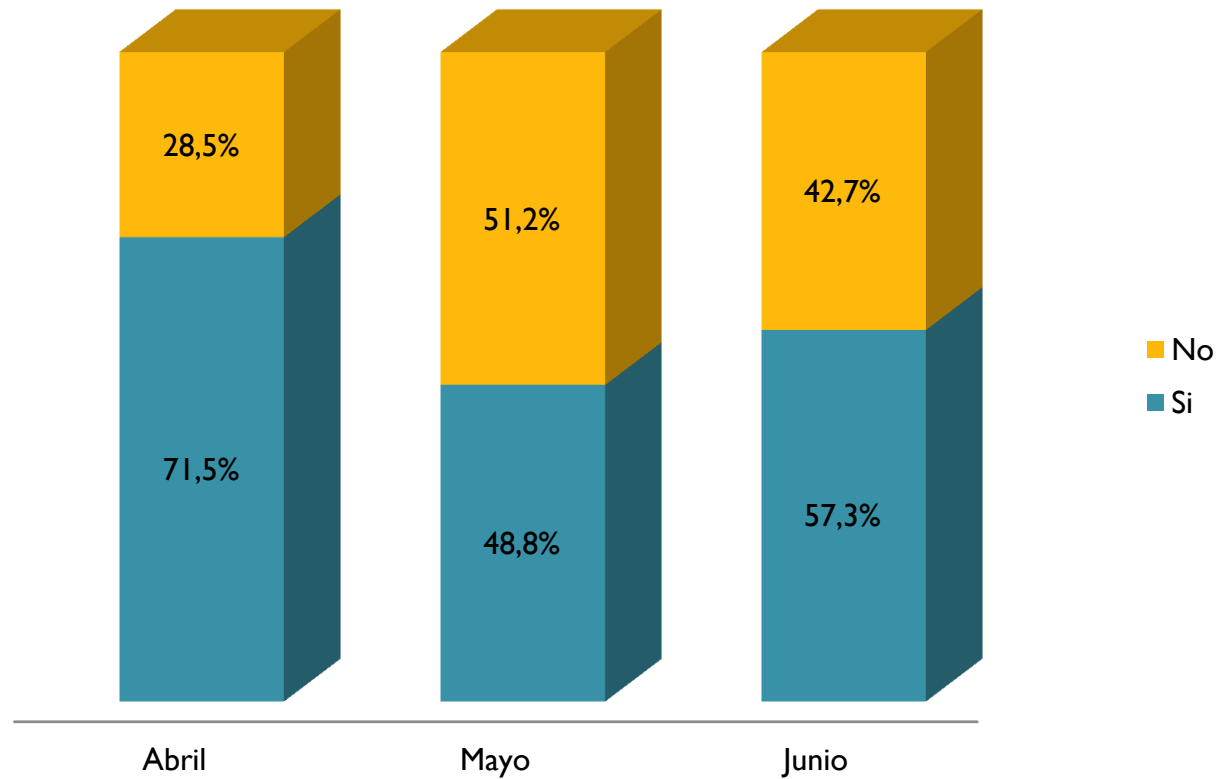
Evolución de Nro. de Trabajadores



En el segundo trimestre del año 2011 el mes de abril ha sido el más positivo en cuanto a la incorporación de personal según la opinión de los comerciantes consultados.-



Tiene planeado invertir en el mes siguiente?



**Previsión
en
Inversiones**

El mes de mayo fue el más favorable para la inversión





**Para más información dirigirse a:
Cámara de Comercio e Industria de Posadas**

Félix de Azara y Tucumán - (3300)
Posadas · Misiones · Argentina
Teléfono / Fax: 423063
coordinador@cciposadas.com.ar
<http://www.cciposadas.com.ar>